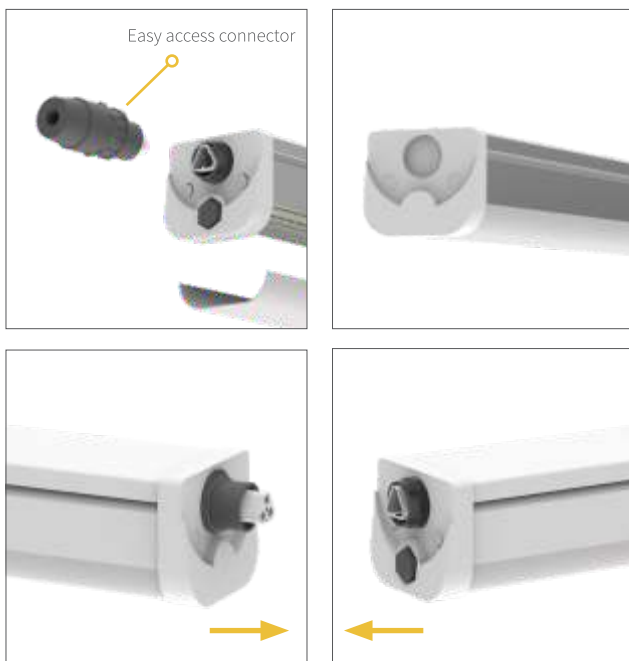


# MINI PLUS TRI-PROOF

innovative  
LIGHTS



## DE

Externer Zugang für schnellen Anschluss: Der IP65 EasyAccess Stecker ermöglicht einen externen Zugang zu den Anschlüssen, ohne dass Sie die Frontabdeckung abnehmen müssen; dies dient einer schnellen Installation und sicheren Wartung. Einzelanlage oder Reihenverbindung ist möglich, je nach Bedarf.

Exzellentes Wärmemanagement: Die Verwendung von Aluminium (ausgenommen Basis) und der integrierte Aluminium-Kühlkörper bieten ein exzellentes Wärmemanagement, was auch die Lebensdauer der LEDs und des Treibers erhöht.

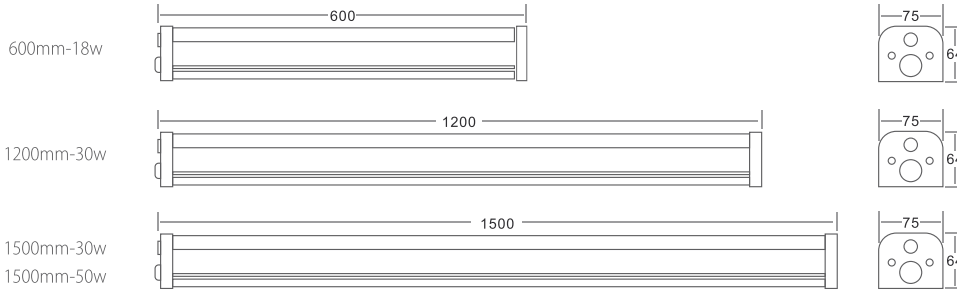
Entlüftungsventil verhindert Kondensation: Das integrierte Entlüftungsventil hilft, den inneren und äußeren Luftdruck auszugleichen und Nebelbildung durch Kondensation zu vermeiden.

## EN

External fixture access for fast connection: IP65 EasyAccess connector allows external fixture access without removing front cover for fast installation and safe service. Stand alone or continuous row connection is available as required.

Excellent heat management: Aluminium excluded base and embedded aluminium heatsink provide excellent heat management to prolong the lifespan of LEDs and driver.

Breather valve preventing condensation: The built-in breather valve assists to balance air pressure inside and outside fixture to avoid fogging up caused by condensation.



Nr. No.	Leistung Power	Farbtemperatur Color temperature	Spannung Voltage	Abmessungen Dimension	Farbwiedergabeindex CRI	PF PF	Lichtausbeute Luminaire efficacy
TX06-XX18-M3	18W	3000K 4000K 5000K 6500K	220V~240V	600x75x64mm	>80	>0,9	140lm/W
TX12-XX30-M3	30W	3000K 4000K 5000K 6500K	220V~240V	1200x75x64mm	>80	>0,9	140lm/W
TX15-XX30-M3	30W	3000K 4000K 5000K 6500K	220V~240V	1500x75x64mm	>80	>0,9	140lm/W
TX15-XX50-M3	50W	3000K 4000K 5000K 6500K	220V~240V	1500x75x64mm	>80	>0,9	140lm/W

Lichtstrom-Toleranz +/- 10% | Luminous flux tolerance +/- 10%  
 XX: Farbtemperatur von Tri-Proof-Licht: WW-3000K / NW-4000K / PW-5000K / W-6500K  
 X: L-Regular / D-Dimmbare / A-DALI / S-Mikrowellensensor

**DE**

TECHNISCHE DATEN

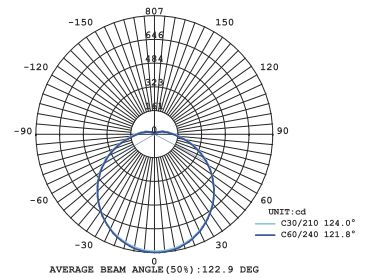
Montage	hängend / Wandmontage
Umgebungstemperatur	-20 °C bis +50 °C
Netzteile	Philips(220~240V)
Strom	18W-50W
Material	Abdeckung / Oberfläche: Polycarbonat Körper: Aluminium
CRI	>80
Smart-Steuerungsoptionen	Präsenzmelder / Tageslichtsensor / 1V-10V Dimmung/DALI-Dimmung / Notfall-Kit
Lebensdauer	50.000 h
IP Grad	IP65
Linse	Polycarbonat
Kabel	VDE-gelistet 3x1,0mm <sup>2</sup> Gummimantel
Einsatzbereich	Parkplatz, Sportplatz, Lagerhaus, Labor, laden, Tunnel, Schule, Mall, Museum, Supermarkt, Büro

**EN**

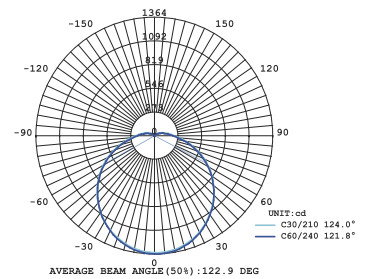
TECHNICAL DATA

Mounting	Suspended / Wall mounted
Operating temperature	-20 °C~+50 °C
Driver	Philips(220~240V)
Power	18W~50W
Material	Cover/Finish: Polycarbonate Body: Aluminum
CRI	>80
Smart control option	Occupancy sensor / daylight sensor / 1V-10V dimming/DALI dimming/Emergency kit
Lifetime	50.000 h
IP grade	IP65
Lens	Polycarbonate
Cable	VDE listed 3x1.0mm <sup>2</sup> rubber jacket
Application	Parking, Sports court, Warehouse, Laboratory, Store, Tunnel, School, Mall, Museum, Supermarket, Office

18W- 4000K



30W- 4000K



50W- 4000K

